

# MANEJO DEL PACIENTE CON ICTUS

DR. HERNÁN DARÍO  
SÁNCHEZ RAMOS  
MÉDICO FISIATRA

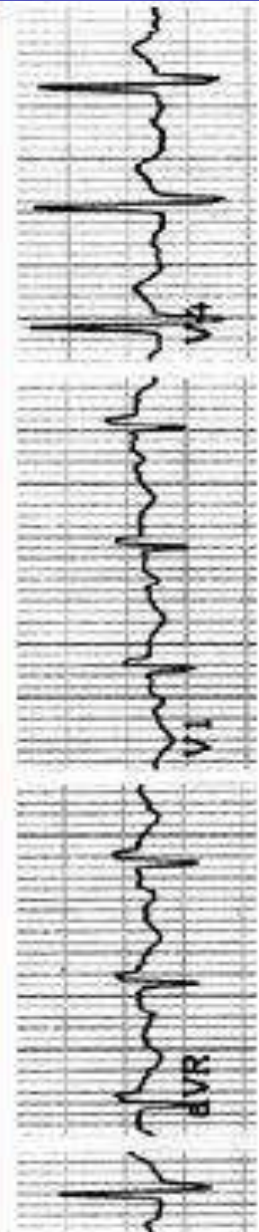
# TEMAS

- CUIDADOS DE ENFERMERÍA
- MANEJO MÉDICO
- MANEJO PSICOLOGICO
- REHABILITACIÓN (TL, EE, TF, TO, RP)

# CUIDADOS DE ENFERMERÍA















# CUIDADOS

- PIEL
- PSICOLÓGICOS-MENTALES
- PULMONARES
- CARDIOVASCULARES
- INTESTINALES
- VESICALES
- MISCELÁNEOS





# ESCALA PRONÓSTICA DE ECV

FACTOR	EN CONTRA	A FAVOR
EDAD	> 60 AÑOS	< 60 AÑOS
TIPO	HEMORRÁGICO	ISQUÉMICO
EVOLUCIÓN	> 2 MESES	< 2 MESES

PADECIMIENTO AGREGADO	SI	NO
SEVERIDAD	PLEJÍA	PARESIA
GRADO DE ESPASTICIDAD	SEVERA	MODERADA
DETERIORO MENTAL	SI	NO



NIVEL EDUCACIONAL	ANALFABETO	LETRADO
DISFASIA	SI	NO
AMBIENTE FAMILIAR	DISFUNCIONAL	INTEGRADO

# EVALUACIÓN

- 9-10 : Deambulará y trabajará
- 7 - 8 : Deambulará con ortesis, no trabajo
- 5 – 6 : Independiente en silla de ruedas  
no deambulará.
- 3 – 4 : Custodia en silla de ruedas
- 1 – 2 : Custodia en cama

# EDUCACIÓN

- ALIMENTACIÓN
- ASEO
- VESTUARIO
- BAÑO
- TRASLADOS



















CADA DOS HORAS





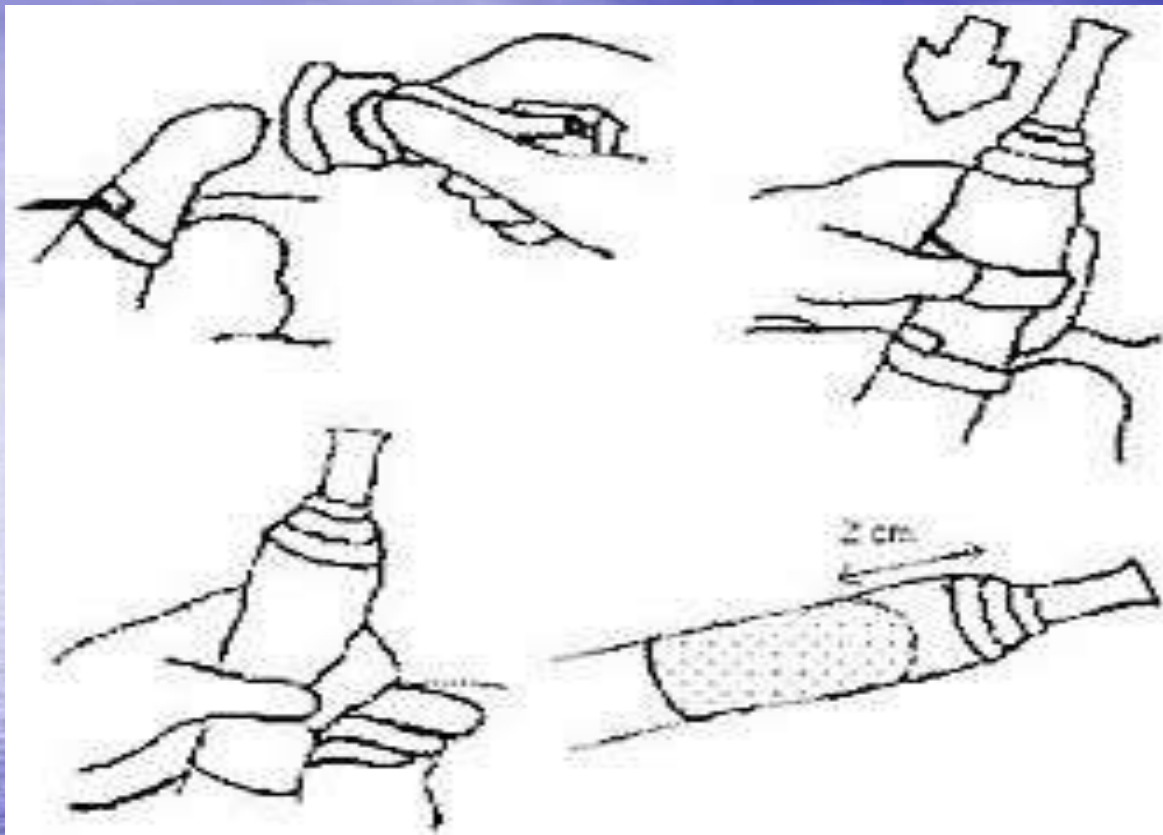










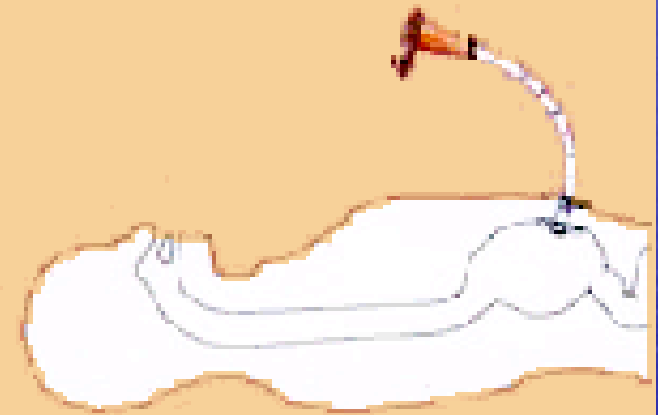


# EDUCACIÓN





## Sonda PEG Implantada



Directamente al estómago:  
**GASTROSTOMÍA**

La Gastrostomía puede ser  
quirúrgica, de implantación  
endoscópica (PEG) o de  
implantación radiológica.



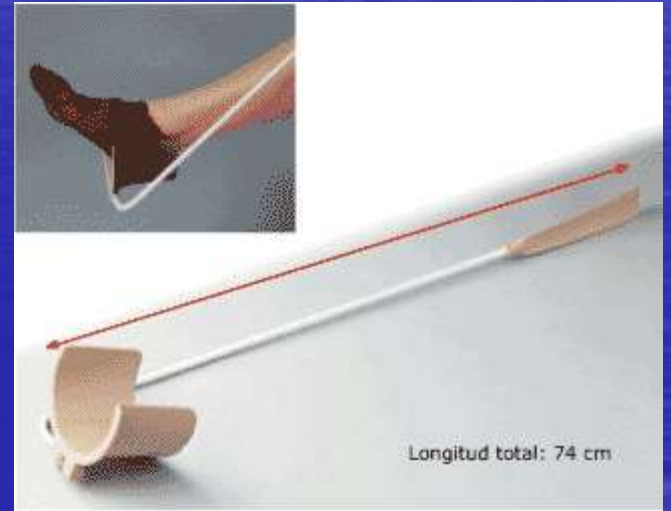












Longitud total: 74 cm





















# iiiiiiGRACIAS!!!!!!!

- PREGUNTAS?
- COMENTARIOS?
- CHISTES??